

APÉRO NUMÉRIQUE

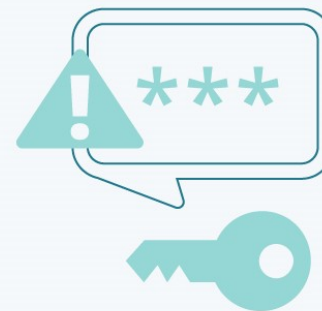


Les mots de passe



Les pires mots de passe utilisés en France

Classement des mots de passe français les plus courants en 2019 *



- | | | | |
|-----|------------|-----|------------|
| 1. | 123456 | 11. | loulou |
| 2. | 123456789 | 12. | 123 |
| 3. | azerty | 13. | password |
| 4. | 1234561 | 14. | azertyuiop |
| 5. | qwerty | 15. | 12345678 |
| 6. | marseille | 16. | soleil |
| 7. | 000000 | 17. | chouchou |
| 8. | 1234567891 | 18. | 1234 |
| 9. | doudou | 19. | 1234567 |
| 10. | 12345 | 20. | 123451 |

* basé sur les fuites de données rendues publiques, filtrées sur les adresses e-mail en "fr".

Source : projet Richelieu



COMBIEN DE TEMPS **POUR CRAQUER** VOTRE MOT DE PASSE ?

NOMBRE DE CARACTÈRES	UNIQUEMENT DES CHIFFRES	LETTRES MINUSCULES	LETTRES MINUSCULES ET MAJUSCULES	LETTRES MINUSCULES ET MAJUSCULES + CHIFFRES	LETTRES MINUSCULES ET MAJUSCULES + CHIFFRES + CARACTÈRES SPECIAUX
4	IMMÉDIAT	IMMÉDIAT	IMMÉDIAT	IMMÉDIAT	IMMÉDIAT
6	IMMÉDIAT	IMMÉDIAT	IMMÉDIAT	1 sec	5 sec
8	IMMÉDIAT	5 sec	22 min	1 Heure	9 Heures
10	IMMÉDIAT	58 min	1 mois	7 mois	5 ans
12	45 sec	3 semaines	300 ans	2 000 ans	34 000 ans
14	41 min	51 ans	800 000 ans	9 millions d' années	200 millions d' années



10 minutes

C'EST LE TEMPS NÉCESSAIRE
POUR « **CRACKER** » UN MOT
DE PASSE DE 6 LETTRES !



MAIS COMMENT FONT-ILS ?



En testant toutes
les combinaisons
possibles



En le demandant
gentiment à la
personne concernée



En utilisant
les programmes
malveillants

LOGIN

En le devinant
grâce à vos
réseaux sociaux



Comment créer un mot de passe sécurisé ?



- ✓ Une suite incompréhensible de lettres (*AFORPK*)
- ✓ Si possible, utilisez la barre d'espace
- ✓ Un mot de passe unique pour chaque site
- ✓ Changer son mot de passe tous les trois mois

Exemple:

Go@n3!H%45



- ✗ Ne pas utiliser un mot provenant du dictionnaire
- ✗ Ne pas utiliser un mot issu de l'argot (*yo*)
- ✗ Ne pas donner des informations personnelles (*lieu, adresse e-mail, nom de famille...*)
- ✗ Ne pas utiliser des suites de chiffres ou lettres connues (*1234, abcde, azerty...*)

Exemple:

Jhon123



10 CONSEILS POUR GÉRER VOS MOTS DE PASSE

mémo

1

Utilisez un mot de passe différent pour chaque service



6

Ne communiquez jamais votre mot de passe à un tiers



2

Utilisez un mot de passe suffisamment long et complexe



7

N'utilisez pas vos mots de passe sur un ordinateur partagé



3

Utilisez un mot de passe impossible à deviner



8

Activez la double authentification lorsque c'est possible



4

Utilisez un gestionnaire de mots de passe



9

Changez les mots de passe par défaut des différents services auxquels vous accédez



5

Changez votre mot de passe au moindre soupçon



10

Choisissez un mot de passe particulièrement robuste pour votre messagerie



ADOPTER LES BONNES PRATIQUES

EXEMPLES DE MOTS DE PASSE

- ◎ **La méthode des premières lettres :**

Un tiens vaut mieux que deux tu l'auras

1tvmQ2tl'A

- ◎ **La méthode phonétique :**

J'ai acheté huit CD pour cent euros cet après-midi

> ght8CD%E7am

- ◎ **Exemples de lettres de substitution**

A		@
i		!
É		&
S		\$
E		3